

Communication promotionnelle à l'usage exclusif des Conseillers en Investissements Financiers (CIF)
en relation avec « Le Comptoir »

Le Comptoir

Le portail dédié aux CGP



LE COMPTOIR
VOTRE PARTENAIRE AU QUOTIDIEN

Amundi
ASSET MANAGEMENT

CPRam



LA MARQUE DÉDIÉE AUX CGP DU GROUPE AMUNDI

Le Comptoir vous donne accès aux meilleures expertises du groupe Amundi sur une gamme complète de produits (actions, taux, allocation d'actifs, produits immobiliers...) grâce à une équipe dédiée qui vous accompagne sur le long terme.

Il est soutenu par deux gestionnaires d'actifs de premier plan :

2

milliards
sous gestion¹

CPRAM

La proximité d'une boutique historiquement proche des Conseillers en Gestion de Patrimoine, CPRAM.

Amundi

ASSET MANAGEMENT

La puissance d'un leader de la gestion d'actifs² avec 1 943 milliards d'euros d'actifs sous gestion pour le groupe Amundi³.

Des référencements actifs sur de nombreuses plateformes

Retrouvez nos fonds et SCPI chez :



1. Encours gérés par le Comptoir. Données au 31/12/2022, source : CPR AM. - 2. Source : IPE « Top 500 Asset Managers » publié en juin 2023, sur la base des encours sous gestion à décembre 2022. - 3. Données au 30/06/2023, source : Amundi. - Les logos ou marques des plateformes citées sont utilisés à des fins d'illustration et demeurent la propriété exclusive de chaque titulaire.

Le Comptoir

Le portail dédié aux CGP

DES SERVICES A LA HAUTEUR DE VOS AMBITIONS

OFFRE PRODUITS

Une sélection riche et diversifiée de produits **financiers et immobiliers** pour répondre aux attentes de vos clients selon leur profil.

ACCOMPAGNEMENT

Une équipe 100 % dédiée entourée **des experts CPRAM et Amundi** : gérants, analystes, spécialistes produits...

OUTILS

Reportings spécifiques, formations, site internet, vidéos, tchat, newsletter... **des flux réguliers pour être au plus près de nos gestions.**

Le Comptoir vous propose des solutions clés-en-main en allocation d'actifs adaptées au niveau de risques souhaité par vos clients

C'est le cas notamment de la gamme **CPR Croissance** qui propose 3 fonds⁴ gérés de façon active et flexible.

Chaque fonds a un profil d'exposition aux actions distinct, ajusté par le gérant en fonction des fluctuations de marché et ce, au sein d'une fourchette prédéfinie :

- De -10 % à 30 % d'actions pour le profil défensif⁴ ;
- De 0 % à 80 % d'actions pour le profil réactif⁴ ;
- De 50 % à 100 % d'actions pour le profil dynamique⁴.

En 2022, CPR AM a lancé un fonds de fonds d'allocation 100 % actions et ETF thématiques en partenariat avec Quantalys : **CPR Quantalys Sélection Thématique**⁴.

Le fonds utilise le scoring thématique⁵ développé par Quantalys pour identifier les thématiques du moment et faire sa sélection de fonds au sein de la base de données de Quantalys.

Il combine également une allocation stratégique (long terme) et une allocation tactique (court-terme) afin d'ajuster le portefeuille aux conditions de marché au besoin⁶.

⁴. Pour plus d'information sur ces fonds, veuillez contacter le Comptoir ou bien vous référer au Document d'Informations Clés (DIC) de chacun de ces fonds. Ces fonds présentent notamment un risque de perte de capital et un risque actions ; se référer au prospectus pour la liste exhaustive des risques. - ⁵. Quantalys établit un benchmark thématique (moyenne des rendements des fonds dans chaque thématique) puis un scoring thématique (indicateur rendement/risque) basé sur ce benchmark, permettant de comparer les fonds entre eux et de sélectionner les mieux notés dans leur catégorie. - ⁶. Processus mis en place par la gestion et donné à titre indicatif uniquement au 31/08/2023.

Communication promotionnelle à l'usage exclusif des Conseillers en Investissements Financiers (CIF) en relation avec « Le Comptoir ». Veuillez vous référer au **prospectus** et au **Document d'Information Clé (DIC)** des fonds, plus particulièrement aux sections sur les risques, les frais et les principales caractéristiques, **avant toute décision finale d'investissement**.

UN INVESTISSEMENT QUI NOUS PARLE : LES FONDS THÉMATIQUES

L'investissement thématique vise à identifier les sources de croissance à long terme (les mégatendances) et à définir la meilleure façon de les capter.

Les fonds thématiques offrent :

- Un accès aux mégatendances via une exposition ciblée aux composantes des marchés financiers
- Une approche multisectorielle pour favoriser la diversification et réduire le risque sectoriel
- Des investissements concrets, faciles à comprendre autour de sujets de notre quotidien
- Une réponse financière aux défis majeurs de notre siècle (transition énergétique, défi alimentaire, etc.) tout en intégrant une sélection de titres responsables

Transition climatique
Education Réduction des inégalités
Vieillesse de la population
Styles de vie Mégatendances
Disruption Technologies médicales
Défi alimentaire mondial

CPRAM

CPR INVEST - FOOD FOR GENERATIONS



Du champ à l'assiette durablement

Le fonds cherche à bénéficier des divers moteurs de croissance de long terme dans la chaîne de valeur alimentaire. Il investit activement dans les entreprises impliquées dans tous les secteurs agro-alimentaires et contribuant au défi de nourrir durablement une population mondiale en forte croissance.

- Une **thématique** portée par des tendances de **long terme**
- Une **approche multisectorielle** afin d'investir dans l'ensemble de la chaîne alimentaire : agriculture, eau, produits, boissons, distribution, restauration
- Une **approche responsable** combinée à des objectifs de réduction de l'impact des investissements sur l'environnement⁷
- Un fonds **géré activement** et **labelisé ISR France**



⚠ Profil de risque** :

Risque de perte en capital, de marché actions (dont marchés émergents et petites capitalisations), de change (dont pays émergents), de contrepartie et de liquidité



CPRAM

Code ISIN-A EUR-Acc



LU1653748860



Placement recommandé
Plus de 5 ans

Niveau de risque*

Risque plus faible Risque plus élevé



L'indicateur de risque part de l'hypothèse que vous gardez le produit pendant plus de 5 ans.



Pas d'indice de référence

L'indice MSCI World Net Total Return (DNR) est utilisé a posteriori à titre de comparaison et pour calculer la commission de surperformance.

7. Le détail de la politique d'investissement socialement responsable de l'OPC (objectifs, critères, notations) est plus largement développé au sein de son Code de transparence disponible ici : <https://www.cpr-am.fr/particuliers/dl/doc/transparence-code/LU1653748860/FRA>

Communication promotionnelle à l'usage exclusif des Conseillers en Investissements Financiers (CIF) en relation avec « Le Comptoir ». Veuillez vous référer au **prospectus** et au **Document d'Information Clé (DIC)** des fonds, plus particulièrement aux sections sur les risques, les frais et les principales caractéristiques, **avant toute décision finale d'investissement**.

CPR INVEST - GLOBAL DISRUPTIVE OPPORTUNITIES

Investir aujourd'hui dans le monde de demain

Le fonds cherche à capter le potentiel de croissance des sociétés disruptives qui transforment leur propre marché ou en créent un nouveau grâce à des solutions ou des produits plus rapides, plus pratiques, plus intelligents ou moins chers.



CPRAM

Code ISIN-A EUR-Acc



LU1530899142



Placement recommandé
Plus de 5 ans

Niveau de risque*

Risque plus faible Risque plus élevé



L'indicateur de risque part de l'hypothèse que vous gardez le produit pendant plus de 5 ans.



Pas d'indice de référence

L'indice MSCI World Net Total Return (DNR) est utilisé a posteriori à titre de comparaison et pour calculer la commission de surperformance.

- **La disruption** : une thématique en accélération et d'actualité
- **Une approche** multisectorielle pour couvrir l'ensemble du phénomène
- **Une sélection** de titres active et basée sur les plus fortes convictions des gérants
- Un fonds **géré activement**



Profil de risque :**

Risque de perte en capital, de marché actions (dont petites capitalisations et marchés émergents), de change (dont pays émergents), de contrepartie et de liquidité



CPR INVEST - HYDROGEN

Hydrogène, l'élément clé d'un futur décarboné

Le fonds cherche à bénéficier du développement de l'hydrogène en investissant activement dans des sociétés présentes tout au long de la chaîne : la production d'énergies vertes⁸ ; la production, le stockage et la distribution de l'hydrogène ; les technologies et composants ; les utilisateurs.



CPRAM

Code ISIN-A EUR-Acc



LU2389405080



Placement recommandé
Plus de 5 ans

Niveau de risque*

Risque plus faible Risque plus élevé



L'indicateur de risque part de l'hypothèse que vous gardez le produit pendant plus de 5 ans.



Pas d'indice de référence

L'indice MSCI ACWI Net Return (DNR) est utilisé a posteriori à titre de comparaison et pour calculer la commission de surperformance.

- Une thématique qui soutient la **transition énergétique**
- **Un univers multisectoriel** autour de 4 grandes dimensions pour couvrir l'ensemble de l'écosystème
- **Une approche responsable⁹** de la construction de l'univers à la sélection de titres
- Un fonds **géré activement**



Profil de risque :**

Risque de perte en capital, de marché actions (dont petites capitalisations et marchés émergents), de change (dont pays émergents), de contrepartie et de liquidité



8. Les énergies vertes sont des énergies qui produisent une quantité faible de polluants (émission de CO₂...). - 9. Le détail de la politique d'investissement socialement responsable de l'OPC (objectifs, critères, notations) est plus largement développé au sein de son Code de transparence disponible ici : <https://www.cpr-am.fr/particuliers/dl/doc/transparence-code/LU2389405080/FRA/FRA>

Communication promotionnelle à l'usage exclusif des Conseillers en Investissements Financiers (CIF) en relation avec « Le Comptoir ». Veuillez vous référer au **prospectus** et au **Document d'Information Clé (DIC)** des fonds, plus particulièrement aux sections sur les risques, les frais et les principales caractéristiques, **avant toute décision finale d'investissement**.



Part P



Niveau de risque*

Risque plus faible Risque plus élevé



L'indicateur de risque part de l'hypothèse que vous gardez le produit pendant plus de 5 ans.



Pas d'indice de référence

L'indice MSCI Europe converti en euro (DNR) est utilisé a posteriori à titre de comparaison et pour calculer la commission de surperformance.

Rajeunissez vos investissements en investissant dans le vieillissement

Le fonds cherche à bénéficier de la « Silver Economie » en investissant activement dans les sociétés européennes qui bénéficient de la demande des consommateurs du 3^{ème} âge, dont la part dans la population est en hausse constante.

- Une thématique d'avenir avec **deux segments distincts de consommateurs** : les retraités (65-80 ans) et les plus âgés (80 ans et plus)
- Un **univers d'investissement** centré sur **8 secteurs** : pharmacie, automobile, gestion d'actifs, loisirs, produits de soin, dépendance, équipements médicaux, sécurité
- Un fonds **géré activement** et **éligible au PEA**



⚠ Profil de risque** :

Risque de perte en capital, de marché actions (dont petites capitalisations), de change, de contrepartie et de liquidité



FIRST EAGLE AMUNDI INTERNATIONAL FUND

Une gestion flexible et stratégique

La philosophie de gestion repose sur le principe que les événements politiques, économiques ou de marché sont impossibles à prévoir. L'équipe de gestion s'efforce de construire un portefeuille robuste et n'hésite pas à se distinguer de ses concurrents en investissant sur des entreprises délaissées par les marchés (approche dite « Value »).

- Un fonds **géré activement** grâce à une **gestion Value** résolument dynamique.
- Un **univers d'investissement** comprenant de **multiples classes d'actifs** : actions, obligations, diversification sur l'or et liquidités.
- Une **stratégie d'investissement éprouvée** : plus de 40 ans d'expérience en gestion Value et sur l'or

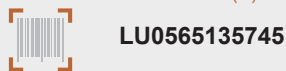


⚠ Profil de risque** :

Risque de perte en capital, de marché, d'actions, de change, de contrepartie, de crédit et de liquidité



Action AE(C) en €



Niveau de risque*

Risque plus faible Risque plus élevé



L'indicateur de risque part de l'hypothèse que vous gardez le produit pendant plus de 5 ans.



Pas d'indice de référence

L'indice « Libor 3 Mois USD capitalisé + 4 % » est utilisé a posteriori à titre de comparaison et pour calculer la commission de surperformance.



Amundi

Part P



FR0010156604



Placement recommandé
Plus de 3 ans

Niveau de risque*

Risque plus faible Risque plus élevé



L'indicateur de risque part de l'hypothèse que vous gardez le produit pendant plus de 3 ans.



Indice de référence :
JP Morgan Global Government
Bond Index Broad

AMUNDI OBLIG INTERNATIONALES

Une gestion obligataire de convictions

Le fonds recherche la valorisation du capital au travers d'une exposition à des supports obligataires publics ou privés principalement de l'OCDE. Il peut diversifier ses investissements dans des obligations et devises hors de cette zone.

- Un **large univers d'investissement** permettant d'optimiser le potentiel de performance quelles que soient les conditions de marché.
- Un fonds **géré activement** sur les marchés de taux et de changes.
- Un **accès au marché obligataire international** qui s'appuie sur l'ensemble des savoir-faire du Groupe pour répondre aux attentes des clients.



Profil de risque :**

Risque de perte en capital, de taux, de change, de crédit, en lien avec le High Yield (Haut Rendement) et avec l'utilisation des ABS et MBS



Amundi

Part P



FR0013411741



Placement recommandé
Plus de 3 ans

Niveau de risque*

Risque plus faible Risque plus élevé



L'indicateur de risque part de l'hypothèse que vous gardez le produit pendant plus de 3 ans.



Pas d'indice de référence
L'indice Barclays MSCI Global Green Bond (coupons réinvestis) peut être utilisé a posteriori à titre de comparaison.

AMUNDI RESPONSIBLE INVESTING IMPACT GREEN BONDS



Faire du financement de la transition énergétique une réalité

Le fonds vise à participer à la transition énergétique en investissant dans des « green bonds » (obligations vertes), instruments financiers ayant la particularité de financer des projets verts ayant un impact positif et mesurable sur l'environnement¹⁰.

- Un **marché en forte expansion et dynamique¹¹** qui convertit de nouveaux adeptes et évolue vers une grande diversification.
- Un fonds **article 9 SFDR** qui permet aux investisseurs d'orienter leurs investissements en faveur d'une économie plus modérée en carbone et d'en mesurer les bénéfices sur l'environnement.
- Un fonds **géré activement** qui vise à obtenir une performance supérieure à celle de son indice de référence.



Profil de risque :**

Risque de perte en capital, de taux, de crédit, en lien avec l'utilisation de titres spéculatifs, en lien avec les titres émis par les pays émergents, risque spécifique ABS et MBS



Créé par le ministère de la Transition écologique, le **label Greenfin** garantit la qualité verte des fonds d'investissement et s'adresse aux acteurs financiers qui agissent au service du bien commun grâce à des pratiques transparentes et durables.

¹⁰. Pour plus de détails sur la politique et l'objectif d'investissement du compartiment, veuillez consulter le prospectus et le Document d'informations clés (DIC) du compartiment ainsi que son code de transparence : https://www.amundi.fr/fr_part/di/doc/transparence-code/FR0013411741/FRA/FRA. - ¹¹. Source : Amundi, Bloomberg (concerne les émissions d'obligations vertes de plus de 250 millions d'euros.)

Communication promotionnelle à l'usage exclusif des Conseillers en Investissements Financiers (CIF) en relation avec « Le Comptoir ». Veuillez vous référer au **prospectus** et au **Document d'Information Clé (DIC)** des fonds, plus particulièrement aux sections sur les risques, les frais et les principales caractéristiques, **avant toute décision finale d'investissement**.



CONTACTS

lecomptoir-cpr.fr

info@lecomptoir-cpr.fr

* L'indicateur synthétique de risque (SRI) correspond au niveau de risque du fonds ; il figure dans le Document d'Informations Clés (DIC) et peut évoluer dans le temps. Il est déterminé sur une échelle de 1 (risque le plus faible) à 7 (risque le plus élevé) . Le niveau de risque le plus faible ne signifie pas « sans risque ». Ce produit ne prévoyant pas de protection contre les aléas de marché, vous pourriez perdre tout ou partie de votre investissement. Outre les risques inclus dans l'indicateur de risque, d'autres risques peuvent influencer sur la performance du Fonds. Veuillez vous reporter au prospectus de l'OPC correspondant.

** Liste des risques non exhaustive, veuillez vous référer au prospectus de l'OPC correspondant pour plus d'informations.

Mentions légales

Communication promotionnelle à l'usage exclusif des Conseillers en Investissements Financiers (CIF) en relation avec « Le Comptoir ». Informations non contractuelles destinées aux Investisseurs « professionnels » au sens de la Directive Européenne MIF, ne constituant ni un conseil en investissement, ni une recommandation, ni une offre de contrat. Ce document est à usage strictement interne des CIF (conseillers en investissements financiers) en relation avec « Le Comptoir » ; il n'a pas vocation à être diffusé à d'autres investisseurs.

Il appartient aux CIF de s'assurer de l'adéquation des produits avec les objectifs, la situation financière, et l'expérience de chacun de ses clients ainsi que de la compatibilité de l'investissement avec les lois dont le client relève et des conséquences fiscales.

Tout investisseur doit prendre connaissance du Document d'Informations Clés (DIC) en vigueur et plus particulièrement les sections sur les risques, les frais et les principales caractéristiques. Les OPC présentés dans ce document n'offrent pas de garantie de performance et présentent un risque de perte en capital, notamment en raison des fluctuations de marché. Les performances passées ne sont pas constantes dans le temps, ne font l'objet d'aucune garantie et ne sont donc pas un indicateur fiable des performances futures.

Toute souscription dans un OPC se fait sur la base du DIC et de sa documentation réglementaire.

Toutes les informations présentées sont réputées exactes à fin août 2023.

Ce document n'est pas destiné à l'usage des résidents ou citoyens des Etats Unis d'Amérique et des « U.S. Persons », telle que cette expression est définie par la «Regulation S» de la Securities and Exchange Commission en vertu du U.S. Securities Act de 1933 et reprise dans le Prospectus des OPC cités dans ce document. L'ensemble de la documentation réglementaire est disponible en français sur les sites www.lecomptoir-cpr.fr ou www.amundi.com ou sur simple demande auprès de « Le Comptoir » ou d'Amundi. Cette publication ne peut être reproduite, en totalité ou en partie, ou communiquée à des tiers sans l'autorisation préalable de CPR AM représentant « Le Comptoir » ou d'Amundi.

« Le Comptoir » est une marque de CPR Asset Management.

CPR Asset Management. Société anonyme au Capital de 53 445 705 EUR – Société de gestion de portefeuille agréée AMF n°GP01-056 - 91-93 boulevard Pasteur - 75015 Paris. www.cpram.com

Amundi, Société anonyme au capital de 596 262 615 € - Société de gestion de portefeuille agréée par l'AMF n° GP 04000036 - Siège social : 91-93 boulevard Pasteur - 75015 Paris - France - 437 574 452 RCS Paris - www.amundi.com